

**USULAN PENGGUNAAN ANALISIS BEBAN KERJA PADA PEKERJA
PRODUKSI MENGGUNAKAN METODE *FULL TIME EQUIVALENT*
(FTE) DI PT SUNRISE ABADI**

LAPORAN KERJA PRAKTIK

Diajukan untuk memenuhi persyaratan akademis

Di Jurusan Teknik Industri Fakultas Teknologi Industri ITENAS Bandung

Disusun Oleh:

M. Nugroho Ajie P.

13-2016-036



**JURUSAN TEKNIK INDUSTRI
FAKULTAS TEKNOLOGI INDUSTRI
INSTITUT TEKNOLOGI NASIONAL
BANDUNG**

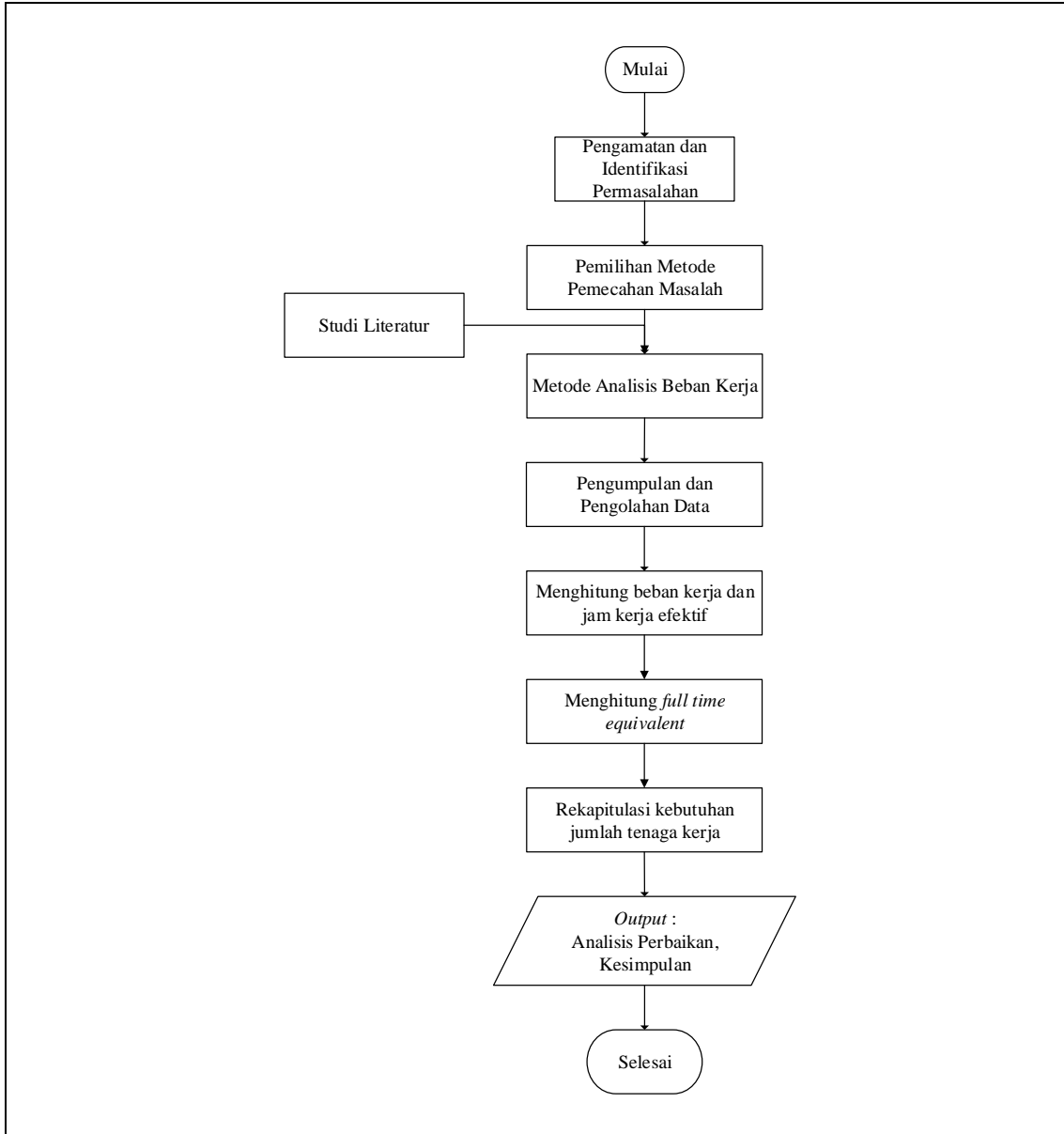
2020

3.2 METODOLOGI PEMECAHAN MASALAH

Sub bab ini terdiri dari *flowchart* dan penjelasan langkah-langkah dalam memecahkan masalah.

3.2.1 *Flowchart*

Diagram alir pemecahan masalah menggunakan analisis beban kerja dapat dilihat pada Gambar 3.1 *Flowchart* Pemecahan Masalah.



Gambar 3.1 *Flowchart* Proses Pemecahan Masalah